

Introduktion til Hjernen & Hjertet og forældresamarbejdet

Kære forældre

Forskningsresultater viser, at forældres inddragelse i barnets hverdag i dagtilbuddet har stor betydning for barnets trivsel. Derfor har forældreinddragelse også stor betydning for Dagtilbudsområdets arbejde og udvikling af den pædagogiske praksis i Rudersdal Kommune.

Som en del af indsatsen om styrket samarbejde mellem forældre og dagtilbud anvender Rudersdal Kommune derfor Dialog- og Sprogvurderingen i systemet Hjernen & Hjertet.

Dialogvurderingen giver både jer som forældre og dagtilbuddets personale mulighed for én gang om året at have en dialog om jeres barns trivsel, læring og udvikling. Resultatet af vurderingerne anvendes som udgangspunkt for dialogen til den årlige forældresamtale.

Hvad er Hjernen & Hjertet?

Hjernen & Hjertet er et system, der indeholder et vurderingsværktøj, vi anvender som en del af indsatsen i forbindelse med jeres barns trivsel, læring, og udvikling. Vi bruger to værktøjer i

Hjernen & Hjertet, nemlig Sprogvurdering og Dialogvurdering.

I kan tilgå Hjernen & Hjertet i forbindelse med en vurdering af jeres barn. Log ind på <https://rambollportal.dk> eller via kontrolpanelet "Forældreportalen" i Aula.

Hvordan foregår dialogvurderingen?

Forud for den årlige forældresamtale vil I blive bedt om at udfylde et spørgeskema (en dialogvurdering), som er målrettet jeres barns alder.

I modtager et link til et elektronisk spørgeskema, som indeholder spørgsmål om:

- Jeres vurdering af barnets kompetencer ud fra seks temaer
- Jeres vurdering af barnets relationer i dagtilbuddet.

Personalet i dagtilbuddet vil besvare de samme spørgsmål, så der på den måde dannes et fælles grundlag for samtalen.

Det er vigtigt at understrege, at dialogvurderingen ikke er en test af jeres barn. Det er vurderinger af, hvor barnet er i sin udvikling, når skemaet udfyldes. Samtidig skal det ses som en hjælp til jer

som forældre og personalet, da vurderingen viser, hvordan I bedst samarbejder om at vejlede, støtte og inspirere barnet i sin udvikling.

Hvordan foregår sprogvurderingen?

Sproglige kompetencer har tæt sammenhæng med barnets sociale liv og med udviklingen af læsefærdigheder. Derfor har vi fokus på den tidlige sproglige opmærksomhed hos alle børn og bruger sprogvurderingen som værktøj.

Den første sprogvurdering finder sted, når barnet er omkring 3 år, og den anden når barnet er på vej mod skole.

Med vurderingen kan det pædagogiske personale afdække, hvilken indsats der skal til for at fremme barnets sproglige kompetencer. Der kan enten være tale om en generel indsats, en fokuseret indsats eller en særlig indsats. Ved særlig indsats skal der tilbydes en logopædagogisk bistand.

Det er kun personalet i dagtilbuddet, der foretager sprogvurderingen af barnet. Når personalet har foretaget vurderingen, præsenterer de den for jer ved en forældresamtale.

Hvor ofte laves der vurderinger?

Der laves fem dialogvurderinger og to sprogvurderinger i perioden, hvor barnet er i dagtilbud.

Der vurderes, når barnet er:

- 9-14 mdr. (opstart i dagtilbuddet)
- 2 år
- 3 år (Foretages også sprogvurdering)
- 4 år
- 5 år (Foretages også sprogvurdering)

Det betyder, at der skal dialogvurderes én gang årligt. Hvornår dit barn skal vurderes, afhænger af barnets alder og den lokale planlægning i dagtilbuddet.

Hvor lang tid tager det at udfylde spørgeskemaet?

Det tager gennemsnitligt 10-15 minutter at udfylde spørgeskemaet. Du kan udskrive din besvarelse, inden du afslutter spørgeskemaet og medbringe den til forældresamtalen.

Spørgeskemaets svarmuligheder

I det følgende kan du se de fire svarmuligheder:

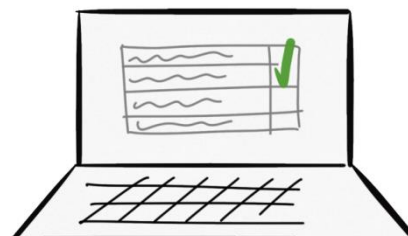
- Kan ikke endnu betyder, at barnet ikke selv kan eller kun kan med støtte og hjælp.

Det kan også være at barnet kun er meget begrænset interesseret, eller opgiver, fordi det ikke kan endnu.

- Kan med hjælp betyder, at barnet er afhængigt af, at nogen hjælper det. Det kan være et andet barn eller en voksen, som vejleder, støtter, inspirerer eller hjælper til.

- Kan næsten selv betyder, at barnet øver sig og har i den forbindelse ikke brug for hjælp fra andre.

- Kan betyder, at barnet kan og viser det i forskellige sammenhænge.



Forældresamtalen

Kort efter I har udfyldt skemaet, vil I blive inviteret til samtale i jeres barns dagtilbud.

Jeres og personalets besvarelse af dialogvurderingen er rammen for samtalen. Sammen vælger I det, der er vigtigst I får talt om i forhold til jeres barns trivsel, læring og udvikling.



Efter samtalen

Som opfølgning på samtalen indskrives dagtilbuddet de aftaler/fokuspunkter, I bliver enige om.

Herefter modtager I en Børneprofilrapport, som indeholder resultatet fra dialogvurderingen og jeres aftaler/fokuspunkter. Det er også her, resultaterne fra Sprogvurderingen lægges ind.

I modtager Børneprofilrapporten i Forældreportalen.

Vær særlig opmærksom på

Mange børn har forskellige måder at handle og reagere på, afhængig af hvor de befinder sig, og hvem de er sammen med. Derfor vil I sandsynligvis opleve, at der er forskel på jeres og det pædagogiske personales vurdering af jeres barn. Det er helt normalt og kan til samtalen være med

til at bidrage med et blik på – og en snak om – barnets ressourcer i hjemmet og i dagtilbuddet.

Herudover er det vigtigt at pointere, at børn udvikler sig i forskellig takt og ofte i ryk.

Dialogvurderingen giver et billede af, hvordan I og det pædagogiske personale vurderer barnets trivsel, og kan pege på, hvordan I samarbejder om at understøtte barnets udvikling bedst muligt.

Videregivelse af informationer

Når dit barn skal i skole, eller en anden daginstitution i kommunen, vil informationer fra Hjernen og Hjertet (sprog- og dialogvurderinger) videregives til skolen/den nye daginstitution. Har du spørgsmål til denne overlevering, kan du kontakte dagtilbuddets ledelse.

Hvis du får brug for hjælp



I [Rambølls systemvejledning](#) kan du læse om navigationen i og brugen af Forældreportalen.

Har du yderligere spørgsmål, kan du kontakte den daglige leder af dagtilbuddet.

Derudover vil Dagtilbudsområdet altid være behjælpelig med at besvare spørgsmål. Kontakt: boerneruden@rudersdal.dk

I forhold til tekniske problemstillinger der vedrører Forældreportalen, skal du rette henvendelse til Rambøll: Hjernenhjertet@ramboll.com