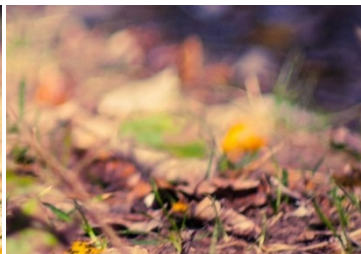
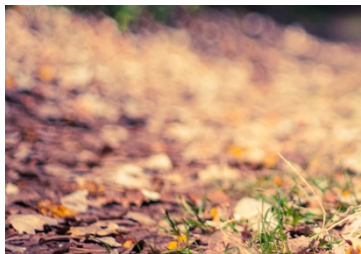




Aktiviteter og samvær

Tilbud til dig, der har en demenssygdom



RUDERSDAL
KOMMUNE

Aktiviteter, samvær og oplevelser

Har du en demenssygdom og har du lyst til aktiviteter, samvær og oplevelser med andre?

Rudersdal Kommunes aktivitetstilbud til borgere med demens har fokus på meningsfulde aktiviteter og gode oplevelser.

Tilbuddene er et mødested for dig, der er interesseret i fysiske aktiviteter, natur eller kulturelle oplevelser samt samvær med andre.

Vi starter altid med fælles morgenbord, hvor vi planlægger dagens aktiviteter. Vi spiser også frokost sammen og hjælpes ad med borddækning, madlavning og oprydning.

Deltagerne er selv med til at planlægge aktiviteter og ture.

Der er forskellige aktivitetstilbud alt efter interesser og funktionsniveau, for eksempel:

- Gåture i lokalområdet
- Dans, musik og sang
- Gymnastik
- Museumsbesøg
- Gode samtaler og mindestunder
- Halv- og heldagsture med egen bus
- Vedligeholdelse af hverdagsfærdigheder

Hvis du har lyst til fysiske udfordringer, har vi to gange om ugen en vandrekлуб, hvor vi går 5-10 km i al slags vej.



Vi bruger ofte en logbog, hvor dagens oplevelser bliver beskrevet, og hvor der er mulighed for at indsætte billeder.

Du og dine pårørende er velkomne til at komme på besøg, inden du begynder i aktivitetstilbuddet.

Hvordan kan jeg deltage?

Du skal visiteres til tilbuddet.

Kontakt derfor demenskoordinatoren for at høre mere på:

Tlf.: 46 11 50 46

Eller kontakt Social og Sundhed på:

Tlf.: 46 11 50 50

Mandag-onsdag: kl. 10-15

Torsdag: kl. 10-17

Fredag kl. 10-13

Praktisk information

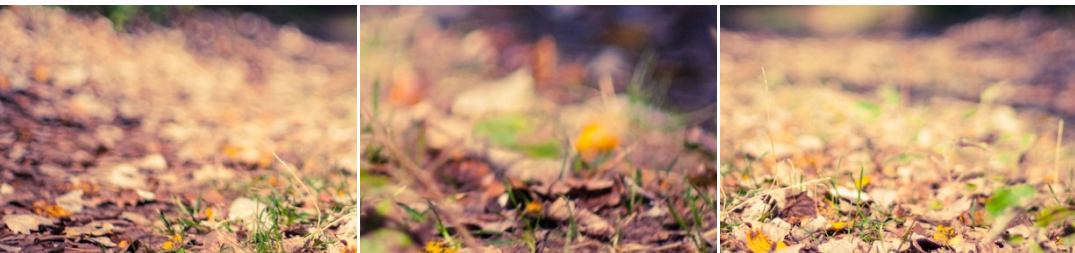
Du kan deltage en eller flere hverdage om ugen efter behov mellem kl. 9:30-14:30 og/eller nogle aftener fra kl. 14:30-20. Der er egenbetaling efter gældende takster ligesom der også er mindre betaling ved udflugter.

Du visiteres til aktivitetstilbud i enten Holte eller Birkerød:

Daghjem Skovvang
Kongevejen 421
2840 Holte
Tlf.: 72 68 35 26

Daghjem Sjælsøvang
Soldraget 37
3460 Birkerød
Tlf.: 46 11 16 94

Du kan få transport til og fra Skovvang/Sjælsøvang.



rudersdal.dk/demens



RUDERSDAL
KOMMUNE

Social og Sundhed

Stationsvej 36 | 3460 Birkerød

www.rudersdal.dk

Tlf.: 46 11 50 00

Mandag-tirsdag kl. 10-15

Torsdag kl. 10-17

Fredag kl. 10-13

/ 2019