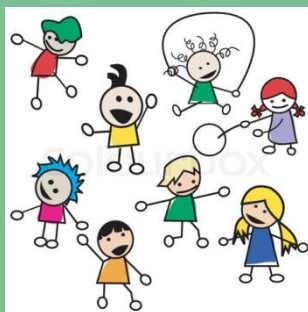


Skovlyhuset

# Skal vi lege?

Grundregler for den gode legekultur



RUDERSDAL  
KOMMUNE

# Skal vi lege?

## Grundregler for den gode legekultur:

1. Spørg: Skal vi lege? Må jeg være med i legen?
2. Du må gerne sige JA!
3. Du må gerne sige nej, ikke lige nu. Vi kan lege sammen senere. (hvis du er lige midt i en god leg.)
4. Du må ikke holde en anden udenfor, mens I leger sammen.
5. Hvis du ikke kan finde nogle at lege med, finder du en voksen og beder om hjælp.
6. STOP! Skal altid respekteres – vises med hånden

## Pædagogiske overvejelser:

Vi voksne vil helst have, at alle børn må være med, og at ingen bliver afvist i legen, men sådan fungerer det ikke med relationer og venskaber. Hver dag opstår nye relationer og lege blandt børnene i gruppen.

I perioder, kan nogle børn have svært ved at komme med i legen og skal derfor have støtte og vejledning hos os voksne.

Vi har lavet dette regelsæt, som vi vil prøve af i gruppen for at tydeliggøre reglerne for den gode leg.

Børn skal øve sig i at der bliver sagt nej til dem og håndtere afslag og frustrationer der kan følge med et nej. Men det kan de ikke øve sig i alene – her kommer personalet og forældre ind i billedet.

## **Pædagogens rolle:**

**At gå foran** (træne legestrategier ved at lege med- instruere i nyt legemateriale og lære fra sig generelt)

**At gå ved siden af** (observere og assistere løbende, give idéer, remedier og mægle)

**At gå bagved barnet** (at observere i baggrunden – kun gribe ind og støtte op ved konflikt)

**Gode lege afbrydes ofte af både personale og andre børn. Nogle gange kan en beskyttelse af legen være nødvendig for at den kan fastholdes.**

## **Forældrenes rolle:**

Lyt til barnet, når det fortæller om hændelser fra hverdagen. Både der hvor legen gik godt, men også hvor det ikke gik så godt. Spørg ind til hvad der skete? Hvem sagde hvad?, og hvordan klarede børnene konflikten? Hentede børnene en voksen der kunne hjælpe? Hvordan hjalp den voksne? Hvad kan barnet gøre næste gang? Skal dette drøftes mellem barn, forældre og personale?

I perioder kan det være svært for et barn at møde ind om morgenen og komme med i en leg. De børn, der allerede er i gang, har måske været i gang længe og legen bliver derfor forstyrret.

Her er det vigtigt, at personale og forældre samarbejder. Møder børn og forældre afslag, så henvend jer til det pædagogiske personale og fortæl om det. Det pædagogiske personale hjælper med at sætte barnet i gang i en leg efter, at forældrereren er gået.

Som forældre kan du selv være med til at støtte barnet i relationer hjemme. Inviter bredt hjem, ikke kun de nærmeste venner, men forsøg at invitere andre børn med hjem for at prøve nye relationer af.

## **Legekompetencer:**

- Have ideer og formidle dem
- Forhandle og enes
- Følge fælles spilleregler
- Være fleksibel og lytte
- Opgive kontrol og selv kunne tage kontrol
- Vente og give plads til andre
- Tage hensyn og dele
- Koncentrere sig og følge en fælles plan

## **Forskellige former for leg:**

- Genstandsrettet og parallel leg
- Bevægelsesleg og den fysiske leg
- Konstruktionsleg
- Rolle i handlingen
- Den sociale fantasileg
- Regel-leg og spil

*Børnene øver indflydelse i fællesskabet når de leger.*

*En legegruppe mødes ofte om mange motiver, at være sammen om legen, at lege med bestemte andre børn, at lege en bestemt leg (tema) at agere i en bestemt rolle og position.*

## **Børnenes konflikter handler ofte om:**

- Legegruppens sammensætning
- Adgangen til rum og ting
- Legens tema (hvilken leg?)
- Rollefordeling og legeposition
- Anerkendelse og respekt
- Kommunikations-brist/misforståelser

**Idrætsinstitutionen Skovlyhuset**

Skovlytoften 15

2840 Holte