

Behovsprognose Pasningsområde 1

Behov er april månedens behov, hvert år.

Data fra Befolkningsprognoсе 2015, og Børneområdetets prognoсе marts 2015

Birkehaven	2015	2016	2017	2018	2019	2020	2021	2022	2023	2024
0-2 årige (behov)	192	186	188	188	189	197	201	201	201	200
3-6 årige (behov)	403	408	388	389	389	397	400	401	402	404

Hestkøb	2015	2016	2017	2018	2019	2020	2021	2022	2023	2024
0-2 årige (behov)	271	233	223	235	232	239	240	242	242	241
3-6 årige (behov)	537	546	538	511	491	503	510	510	511	512

Pasningsområde 1	2015	2016	2017	2018	2019	2020	2021	2022	2023	2024
0-2 årige (behov)	463	419	411	423	421	436	441	443	443	441
3-6 årige (behov)	940	953	925	900	879	900	909	911	913	916

Behovsprognoсе Pasningsområde 2+3

Behov er april månedens behov, hvert år.

Data fra Befolkningsprognoсе 2015, og Børneområdetets prognoсе marts 2015

Holte	2015	2016	2017	2018	2019	2020	2021	2022	2023	2024
0-2 årige (behov)	186	171	182	196	198	184	186	188	190	191
3-6 årige (behov)	425	418	382	377	369	375	377	377	378	382

Skovkanten	2015	2016	2017	2018	2019	2020	2021	2022	2023	2024
0-2 årige (behov)	136	131	138	147	150	147	151	154	157	158
3-6 årige (behov)	314	303	287	282	282	292	298	302	306	311

Bøllemosen	2015	2016	2017	2018	2019	2020	2021	2022	2023	2024
0-2 årige (behov)	265	260	281	294	289	271	277	283	284	283
3-6 årige (behov)	508	537	513	537	542	522	524	528	532	536

Pasningsområde 2+3	2015	2016	2017	2018	2019	2020	2021	2022	2023	2024
0-2 årige (behov)	588	561	601	637	638	602	614	625	631	632
3-6 årige (behov)	1248	1258	1183	1196	1193	1189	1199	1208	1216	1228

Pasningsområde 1

Birkehaven		Status 2015		Ændring i 2016		Birkehaven				
Børnehus	Type	0-2 år	3-5 år	0-2 år	3-5 år	Type	0-2 år	3-5 år	Bemærkning	
Sjælsø Børnehus	K	26	50	26	51	Sjælsø Børnehus	K	24	48	
Sjælsø Plus (PLUS og Zebra)	K		14		14	Sjælsø Plus (PLUS og Zebra)	K	0	14	
Kastaniebakken	K	24	46	24	46	Kastaniebakken	K	24	46	
Kastaniebakken, Skov	K	12	23	12	23	Kastaniebakken, Skov	K	12	23	
Birkemosen	K	24	41	24	46	Birkemosen	K	24	46	
Stenhøjgårdsvej	K	20	35	22	39	Stenhøjgårdsvej	K	22	39	
Bakkevej	K	33	67	22	48	Bakkevej	K	22	48	
Bakkevej, Skov	K			12	23	Bakkevej, Skov	K	12	23	
Skovstjernen	S	36	74	36	74	Skovstjernen	S	36	74	
Keilstruplund (RU)	S	0	66	15	35	Keilstruplund (RU)	S	15	35	
Gøngehesten	P	0	28	0	28	Gøngehesten	P	0	28	
Øvrig privat	P	11	2	11	2	Øvrig privat	P	11	2	
Dagplejen	D	40		24		Dagplejen	D	24		
I alt Birkehaven, status 2015		226	446	228	429	I alt Birkehaven 2024 (rev. 2015)		228	429	

Hestkøb		Status 2015		Ændring i 2016		Hestkøb				
Børnehus	Type	0-2 år	3-5 år	0-2 år	3-5 år	Type	0-2 år	3-5 år	Bemærkning	
Abildgården	K	28	66	24	56	Abildgården	K	24	56	
Smørhullet	K	13	42	12	42	Smørhullet	K	12	42	
Pilegården	K	49	118	49	118	Pilegården	K	49	118	
Lyngborghave	K	49	118	49	118	Lyngborghave	K	49	118	
Fredsholm (RU)	S	0	66	0	58	Fredsholm (RU)	S	0	58	
Bistrup Have	K	36	66	30	66	Bistrup Have	K	30	66	
Montesorri	P	0	15	0	15	Montesorri	P	0	15	
Rudolf Steiner "Sommerfuglen"	P	8	25	8	25	Rudolf Steiner "Sommerfuglen"	P	8	25	
Øvrig Privat	P	10	0	10	0	Øvrig Privat	P	10	0	
Dagplejen	D	28	0	28	0	Dagplejen	D	24		
I alt Hestkøb, status 2015		221	516	206	498	I alt Hestkøb 2024 (rev. 2015)		206	498	

I alt område 1

447

962

434

927

434

927

Ændring i forhold til 2015

Pasningsområde 2

Skovkanten	Status 2015			Ændring i 2016	
	Type	0-2 år	3-5 år	0-2 år	3-5 år
Børnehus					
Fr. Clausensvænge	K	38	67	24	60
Tusindbendshuset	K	39	78	0	0
Troldehøj	K	17	42	25	52
Mølleåen	K	26	27	26	27
Søvej	K	13	22	13	22
Vangebovej	K	0	66	0	66
Ravneholm Skovbørnehave	K	0	44	0	44
Sct. Georgs Gårdens vgst	S	41	0	46	0
Honningkrukken	S	48	92	48	92
Tryllefløjtten	P	0	40	12	20
Øvrig Privat	P	2	3	2	3
Dagplejen	D	20	0	16	0
I alt Skovkanten, status 2015		244	481	216	386

Skovkanten	Masterplan 2024			
	Type	0-2 år	3-5 år	Bemærkning
Børnehus				
Fr. Clausensvænge	K	24	60	
Fr. Clausensvænge - MiniPlus	K	5	0	
Tusindbendshuset	K			Sammenlagt med Kohavehuset i 2016
Troldehøj	K	40	60	Ny Troldehøj 2023
Mølleåen	K	26	27	
Søvej	K	24	61	Ny Søvej 2021
Vangeboled	K	66	114	2020
Honningkrukken	S	48	92	
Tryllefløjtten	P	12	20	
Øvrig Privat	P	2	3	
Dagplejen	D	16	0	
I alt Skovkanten 2024 (rev. 2015)		263	437	

Holte	Status 2015			Ændring i 2016	
	Type	0-2 år	3-5 år		
Børnehus					
Mælkebøtten	K	37	67	40	67
Dronninggård børnehus	K	38	86	36	82
Elverhøj	K	12	39	12	39
Karethen	K	24	42	24	42
Skovlyhuset	K	24	40	24	40
Myretuen	S	14	26	14	26
Skovlytoften (RU)	S	0	22	0	0
Skovmærket (RU)	S	0	22	0	22
Vængebo	S	0	22	0	22
Rudolf Steiner "Rønnebærhuset"	P	0	22	0	22
Øvrig Privat	P	7	7	7	7
Dagplejen	D	8	0	8	0
I alt Holte, status 2015		164	395	165	369

Holte	Masterplan 2024			
	Type	0-2 år	3-5 år	Bemærkning
Børnehus				
Mælkebøtten	K	40	67	
Dronninggård børnehus	K	36	82	
Elverhøj	K	12	39	
Karethen	K	24	42	
Skovlyhuset	K			Ny Søvej 2021
Myretuen	S	14	26	
Skovlytoften (RU)	S			Sammenlagt med Skovlyhuset i 2016
Skovmærket	S	25	45	Ny Ruder 2022
Vængebo	S	0	22	
Rudolf Steiner "Rønnebærhuset"	P	0	22	
Øvrig Privat	P	7	7	
Dagplejen	D	8	0	
I alt Holte 2024 (rev. 2015)		166	352	

I alt område 2

408

875

381

755

429

789

Ændring i forhold til 2015

Pasningsområde 3

Bøllemosen		Status 2015		Ændring i 2016		Bøllemosen		Masterplan 2024		
Børnehus	Type	0-2 år	3-5 år	0-2 år	3-5 år	Børnehus	Type	0-2 år	3-5 år	Bemærkning
Tudsen	K	0	33	12	42	Tudsen	K	12	42	
Mariehøj	K	40	64	44	66	Mariehøj	K	44	66	
Gøngehuset	K	12	22	12	23	Gøngehuset	K	12	23	
Flintehøj	K	25	46	25	46	Flintehøj	K	25	46	
Bøgehøjen	K	35	84	35	84	Bøgehøjen	K	35	84	
Kohavehuset	K	49	70	49	98	Kohavehuset	K	49	98	
Ellesletten (RU)	S	14	41	14	41	Ellesletten (RU)	S	14	41	
Vedbæk børnehus	S	13	23	13	23	Vedbæk børnehus	S	13	23	
Nærum menighedsbørnehave	S	12	32	12	32	Nærum menighedsbørnehave	S	12	32	
Skyttebjerg	S	0	22	0	22	Skyttebjerg	S	0	22	
Øvrig Privat	P	5	3	5	3	Øvrig Privat	P	5	3	
Dagplejen	D	16	0	8	0	Dagplejen	D	8	0	
I alt Bøllemosen, status 2015		221	440	229	480	I alt Bøllemosen 2024 (rev. 2015)		229	480	

I alt område 3

221

440

229

480

229

480

Ændring i forhold til 2015

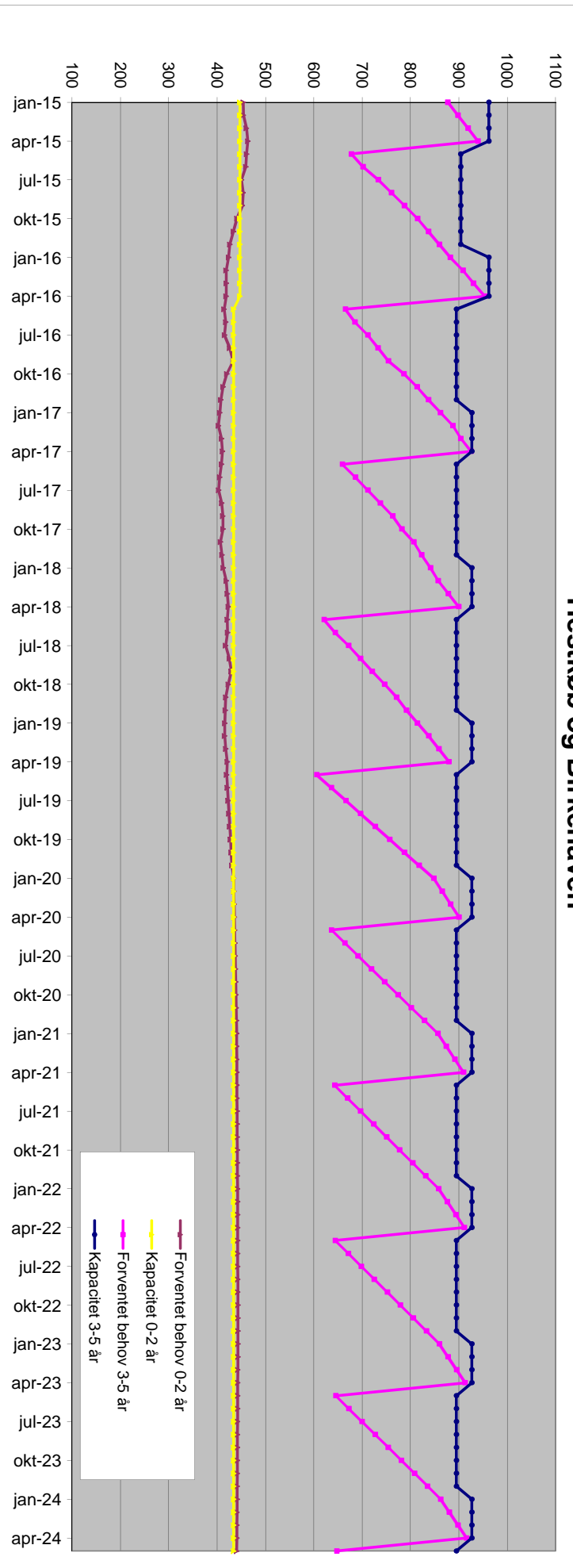
Bilag 3**- Forslag til kapacitetsændringer vedrørende udmøntning af visionen****- Foreslåede kapacitetsændringer REVIDERET OKTOBER 2015 !****Revideret oktober 2015**

Pasningsområde 1:



Pasningsområde 1 (Birkehaven, Hestkøb)		2015	2016	2017	2018	2019	2020	2021	2022	2023	2024	Netto virkning
Keilstruplund omlægges til integreret kapacitet (vg / bh : 15 / 35)	vg		15									15
	bh		-31									-31
Bakkevej (åbnes nov 2015) kapacitet (vg / bh : 33 / 67)	vg	33										0
	bh	67										0
Kongebroen (Frejasvej og Kildedalsvej)	vg	-33										
	bh	-67										
Abildgården tilpasses	vg		-4									-4
	bh		-10									-10
Daglejen tilpasses	vg		-20									-20
Øvrige mindre justeringer	vg		-4									-4
	bh		6									6
Ændringer i alt	vg	0	-13	0	0	0	0	0	0	0	0	-13
	bh	0	-35	0	0	0	0	0	0	0	0	-35

Pasningsområde 1 - 2015 - 2024 Hestkøb og Birkehaven



- Forslag til kapacitetsændringer vedrørende udmøntning af visionen

- Foreslåede kapacitetsændringer REVIDERET OKTOBER 2015 !

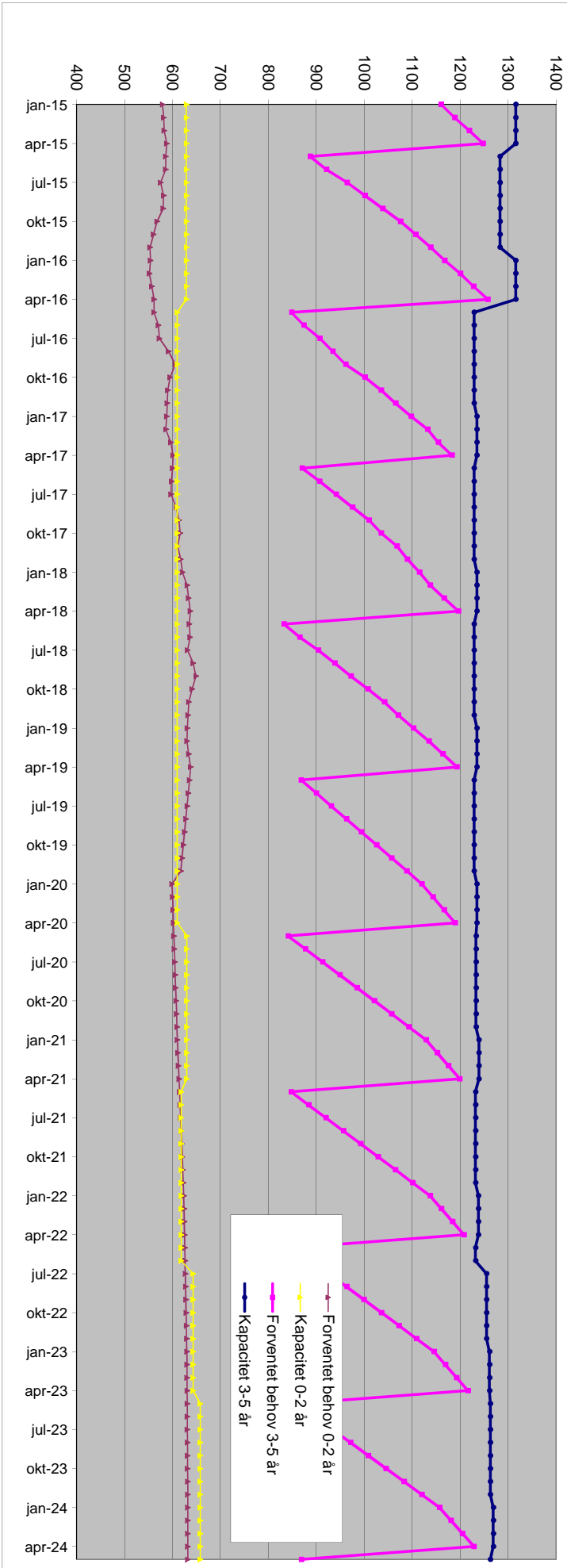
Revideret oktober 2015

Pasningsområde 2+3:



Pasningsområde 2+3 (Holte, Skovkanten og Bøllemosen)		2015	2016	2017	2018	2019	2020	2021	2022	2023	2024	Netto virkning
Ny Ruder institution	vg								25			25
Ny kapacitet (vg / bh : 25 / 45)	bh								45			1
Skovlytoften	bh		-22									
Skovmærket	bh								-22			
Ny Kohavehuset	vg		49									-39
	bh		98									-50
Kohavehuset	vg		-49									
	bh		-70									
Tusindbenshuset	vg		-39									
	bh		-78									
Troldehøj (Elmehuset i 2016, ny bygning i 2023)	vg		8							15		23
Ny kapacitet (vg / bh : 40 / 60)	bh		10							8		18
Frederik Clausensvænge omlægges til Miniplus	vg		-9									-9
	bh		-7									-7
Ny Vangeboled (åbnes aug 2020)	vg						66					20
Ny kapacitet (vg / bh : 66 / 114)	bh						114					10
Ravneholm Skovbørnehave	bh						-44					
Sct. Georggårdens vuggestue	vg						-46					
Vangebovej	bh						-60					
Ny Søvej	vg							24				-12
Ny kapacitet (vg / bh : 24 / 61)	bh							61				-1
Søvej	vg							-12				
	bh							-22				
Skovlyhuset	vg							-24				
	bh							-40				
Tudsen omlægges til integreret	vg		12									12
	bh		9									9
Daglejen tilpasses	vg		-12									-12
Privatinstitution Tryllefløjten omlægges	vg		12									12
Ny kapacitet (vg / bh : 12 / 20)	bh		-20									-20
Øvrige mindre justeringer	vg		9									9
	bh		-1									-1
Ændringer i alt	vg	0	-19	0	0	0	20	-12	25	15	0	29
	bh	0	-81	0	0	0	10	-1	23	8	0	-41

Pasningsområde 2&3 - 2015 - 2024 Holte, Skovkanten og Bøllemosen





Samlet for hele kommunen

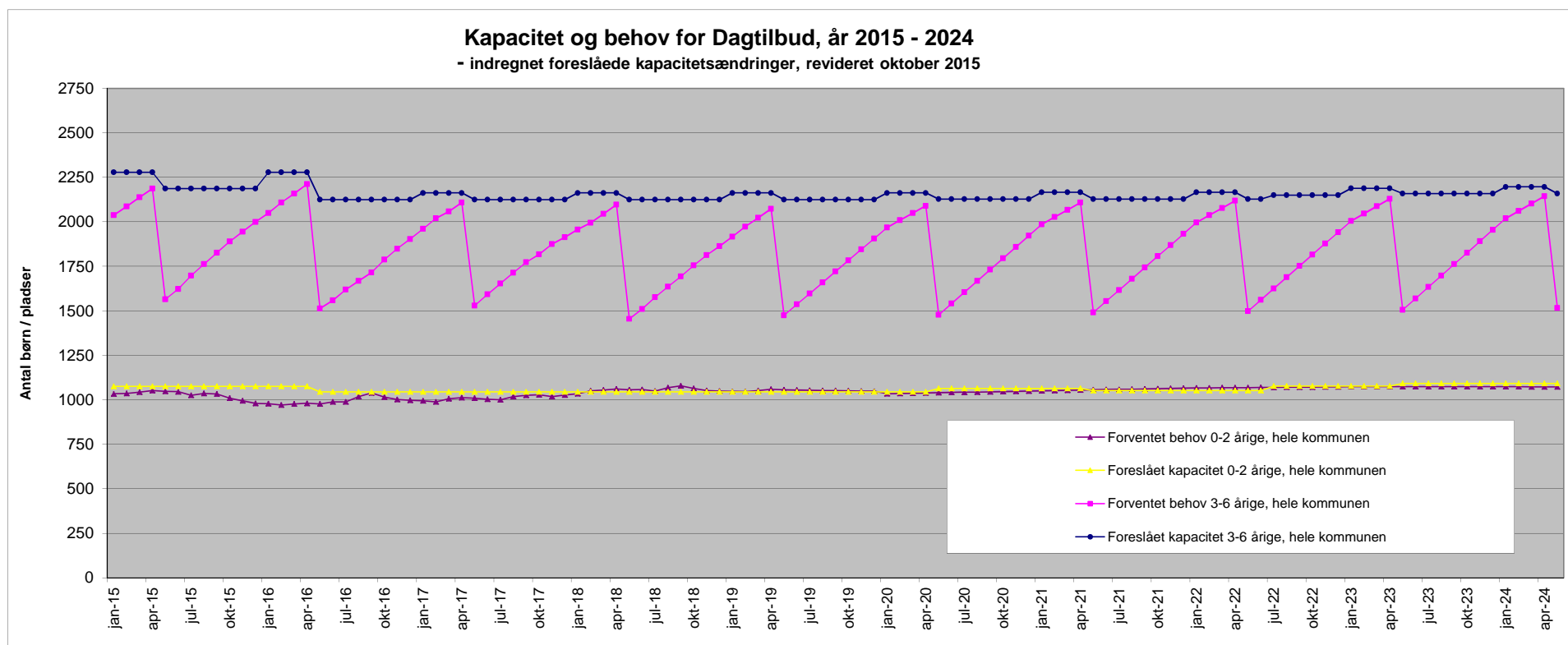
- Foreslåede kapacitetsændringer REVIDERET OKTOBER 2015 !

Revideret oktober 2015

Hele Kommunen



Hele Kommunen		2015	2016	2017	2018	2019	2020	2021	2022	2023	2024	Netto virkning
Pasningsområde 1 	vg	0	-13	0	0	0	0	0	0	0	0	-13
	bh	0	-35	0	0	0	0	0	0	0	0	-35
Pasningsområde 2+3 	vg	0	-19	0	0	0	20	-12	25	15	0	29
	bh	0	-81	0	0	0	10	-1	23	8	0	-41
Ændringer i alt	vg	0	-32	0	0	0	20	-12	25	15	0	16
	bh	0	-116	0	0	0	10	-1	23	8	0	-76



Ovenstående diagram viser, det forventede behov for pladser, som Dagtilbuds kort og langsigtede prognoser fremskriver det for hver måned indtil år 2024. Derudover er vist kapaciteten, hvor de foreslåede ændringer fra notatet er indregnet.