



Du kan også se denne folder på kommunens hjemmeside [www.rudersdal.dk](http://www.rudersdal.dk), hvor der står meget mere om håndtering og sortering af affald.

### Hvis du ikke kan opfylde kravene

Opfylder adgangsvejen til dit affaldsstativ ikke ovenstående krav, og er det ikke muligt at flytte stativet til en egnet placering på grunden, kan du vælge at købe en affaldscontainer på hjul, som du selv skal sætte frem til fortovskanten inden kl. 6.00 den dag affaldsbeholderen tømmes. Før du anskaffer en affaldscontainer skal du kontakte kommunen, der kan vejlede om beholderstørrelser, priser og leverandør.



### RUDERSDAL KOMMUNE

**Natur, Park og Miljø**  
Øverødvej 2, 2840 Holte  
Tlf. 46 11 24 00  
teknikogmiljoe@rudersdal.dk  
www.rudersdal.dk

**Åbningstid**  
Mandag-onsdag kl. 10-15  
Torsdag kl. 10-17  
Fredag kl. 10-13

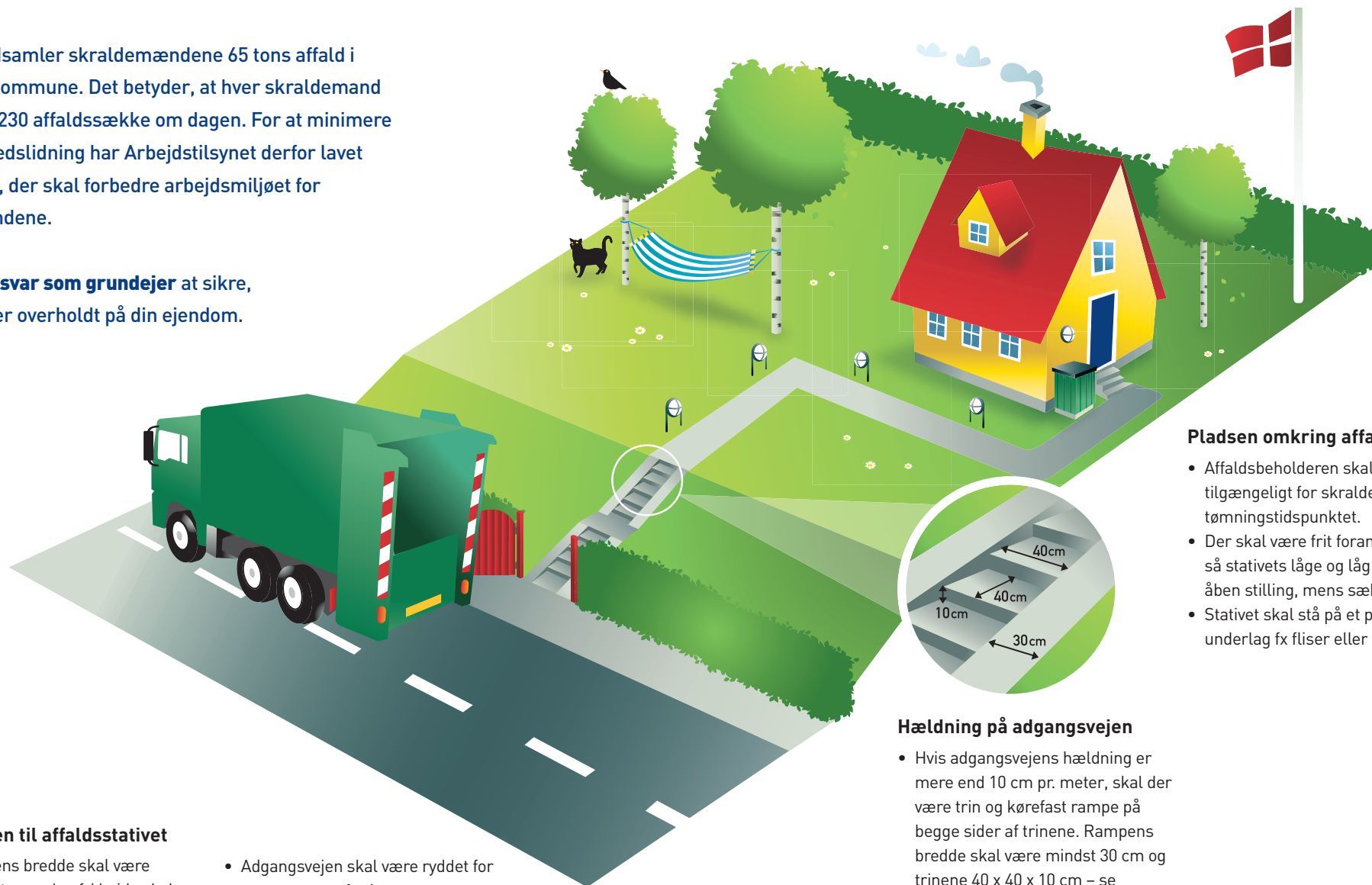
Udgivet marts 2014 Layout: ICONO A/S Illustrationer: inksupreme.com

# Hvor skal affaldsstativet stå?



Hver dag indsamler skraldemændene 65 tons affald i Rudersdal Kommune. Det betyder, at hver skraldemand tømmer ca. 230 affaldssække om dagen. For at minimere skader og nedslidning har Arbejdstilsynet derfor lavet nogle regler, der skal forbedre arbejdsmiljøet for skraldemændene.

Det er **dit ansvar som grundejer** at sikre, at reglerne er overholdt på din ejendom.



#### Adgangsvejen til affaldsstativet

- Adgangsvejens bredde skal være mindst 1 meter og den fri højde skal være mindst 2,2 meter.
- Adgangsvejen skal være plan, jævn og med kørefast belægning, fx fliser, asfalt eller komprimeret grus.  
NB: Løse perlesten accepteres ikke.
- Adgangsvejen skal være belyst, ren og vedligeholdt.
- Døre eller låger skal kunne fastholdes i åben stilling.
- Adgangsvejen skal være ryddet for sne og gruset for is.
- Der må ikke stå barnevogne, cykler og lignende på adgangsvejen.
- Der må ikke være trapper op eller ned til stativet.
- Affaldsstativet må højst stå 50 meter fra vej. Dette gælder også for koteletgrunde.

#### Pladsen omkring affaldsstativet

- Affaldsbeholderen skal stå frit tilgængeligt for skraldemanden på tømningstidspunktet.
- Der skal være frit foran og over stativet, så stativets låge og låg kan stå i helt åben stilling, mens sækken skiftes.
- Stativet skal stå på et plant og fast underlag fx fliser eller asfalt.

#### Hældning på adgangsvejen

- Hvis adgangsvejens hældning er mere end 10 cm pr. meter, skal der være trin og kørefast rampe på begge sider af trinene. Rampens bredde skal være mindst 30 cm og trinene 40 x 40 x 10 cm – se forstørrelse.
- Stigningen skal for hver 5 meter være udført med en vandret repos.
- Ved stigninger på mindre end 14 cm pr. meter og under 5 meter i længden, kan trin undlades.

Har du spørgsmål til placeringen af dit affaldsstativ, er du velkommen til at kontakte Natur, Park og Miljø på tlf. 46 11 24 00 eller på e-mail [teknikogmiljoe@rudersdal.dk](mailto:teknikogmiljoe@rudersdal.dk)